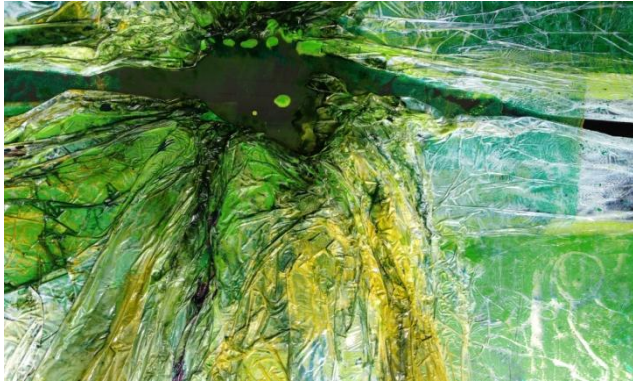


GRUEN



ELISABETH LEX &

GRUEN

Fotografie • Grafik • Mixed Media

Matinée am Freitag, den 06.01.2017 um 11.00 Uhr

Ausstellungsdauer 07.01. – 12.01.2017

Frauenkircherl Erding

Am Schrankenplatz 3 • Erding

Kunst AG - „Kleinen Picassos“ Grundschule Erding am Lodererplatz

Kunstprojekt „Der Grüne Teppich mit dem Roten Punkt“.

Den Impuls, mich mit der Farbe Grün auseinanderzusetzen, bekam ich bei vielen Waldspaziergängen. Grün findet man in dieser Umgebung überall, dadurch konnte ich es über die Jahreszeiten hinweg in all seinen Facetten beobachten, begutachten und auf mich wirken lassen. Welche Wirkung hat die Farbe Grün nun aber auf meine Sinne, wenn ich ihr nachspüre? Eine Erkundung zwischen den Strukturen begann: Ich entdeckte verschiedene Moose, Gräser, Stämme, Äste, das Blattwerk - Verblühtes – Leben und Tod nebeneinander. Meine Motivation zu arbeiten und viele verschiedene damit verbundene Ideen waren gefunden.

Mit den positiven Assoziationen der Farbe Grün verbinde ich das Leben, die Jugend und die Natur. Diese Verknüpfung der Farbe Grün mit der Jugend ist für mich das Leben pur, die Lebendigkeit, Natürlichkeit, Frühling, Hoffnung und Zuversicht. Um dieser Verbindung Ausdruck zu verleihen, habe ich mit meinen „Kleinen Picassos“ ein Kunstprojekt mit dem Titel „Der Grüne Teppich mit dem Roten Punkt“ gestaltet, das in die Ausstellung integriert ist.

Meine eigene künstlerische Auseinandersetzung fand vor allem im Bereich der Strukturen statt. Beobachtet man die Farbe Grün, stechen Strukturen wie zum Beispiel verwitterte Baumrinden, Moosbildungen, Gräser und unterschiedliches Blattwerk ins Auge und damit die Schönheit jeder einzelnen Oberfläche. Ich experimentierte dabei auch mit den Spuren der Jahreszeiten, da sich besonders in diesem Verlauf die Strukturen stark verändern. Dabei ist die Struktur der Gegenstand, etwas durchaus Konkretes. Die Launen der Natur hingegen sind sehr unterschiedlich und oft schwer fassbar. Mal grob, mal fein und immer faszinierend durch genau diesen Kontrast. Die unterschiedlichen Grüntöne kombiniert wirken auf mich wie Natur pur, wie ein reines Naturerlebnis.

Eine besonders starke Struktur und Oberfläche besitzt der Baum. Er ist für mich ein Phänomen, mit dem ich mich schon seit Jahren auseinandersetze. Es wechseln sich Formen, Strukturen und Linien ab und ergeben ein faszinierendes Ganzes. Auch hier versuchte ich das Grün zu greifen, mal mit Braun, mal mit Violett oder mit Hellgelb. In diesen Kombinationen wirkt es fast paradiesisch. Im Kontrast mit Schwarz und Violett dagegen, ein starker Kontrast, die Wirkung ist für mich geheimnisvoll.

Die menschlichen Strukturen in all dem Grün sind ebenfalls allgegenwärtig, da wir uns ständig in ihm bewegen. Eine Aussage von Jeremiah Abrams „Nur, wenn man den Dingen, so wie sie sind, ins Auge zu schauen vermag, ohne jeden Selbstbetrug und Illusion, entwickelt sich aus den Ereignissen ein Licht, das den Weg zum Gelingen erkennen läßt“ gab mir den Impuls zu der Serie „DNA“ - die Lichtjäger. In der figürlichen Darstellung erkennt man, dass der Mensch stets all seine positiven Ziele verfolgt und doch gleichzeitig seine Schattenseiten nicht leugnen, ablegen oder verstecken kann. Denn zu allem Schönen und Guten gehört auch immer die Kehrseite der Medaille.

Ein Lebensabschnitt für und mit der Farbe GRUEN – eine Synthese. Eine ästhetische Wirkung wurde durch Wiederholungen und Variationen desselben Themas und das serielle Arbeiten erzeugt. Durch diesen Wiederholungsprozess, bei dem unendlich viel ausprobiert, vertieft und entdeckt wurde, gelingt es mir, sich das Sujet vollständig anzueignen. So konnte ich eine Einheit zwischen mir und der Natur in der Farbe GRUEN finden.

Die Ausstellung GRUEN wird am Freitag, den 06.01.2017, um 11.00 Uhr von Herrn Oberbürgermeister Max Gotz eröffnet.
Herr Ministerialdirektor a.D. langjähriger Amtschef des Bayer. Kulturministerium Josef Erhard spricht die Laudatio.

Ausstellungsdauer 07.01. – 12.01.2017

geöffnet Samstag bis Sonntag von 13.00 h – 18.00 h

Montag bis Donnerstag von 13.00 h - 18.00 h

